

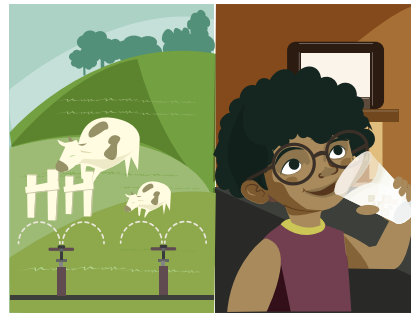
EL USO INDIRECTO DEL AGUA

Rellene los espacios en blanco con las palabras correctas.

Las oraciones describen actividades relacionadas con nuestro consumo indirecto del agua.



Casi todo lo que _____ requiere de grandes cantidades de agua para _____.



Por ejemplo, el _____ que riega los pastos que alimentan las _____.



El agua se usa para regar las _____ con las que se produce el _____.



y se riega también el _____, para producir el _____ para hacer tu emparedado.

Utiliza las siguientes palabras para rellenar en los espacios en blanco:

- trigo
- pan
- agua
- vacas
- consumes
- producirse
- papel
- plantas de cacao
- chocolate
- cuadernos



Incluso el _____ de tus _____ necesitó agua. ¡No desperdicies el agua!